



## Soutenez la Banque Alimentaire du Nord : Agir contre la précarité alimentaire



**Banque Alimentaire**  
du Nord

*Un engagement solidaire pour plus de 100 000 personnes aidées  
chaque année...*

# Les Banques Alimentaires : qui sommes nous ?

1<sup>er</sup> réseau de distribution d'aide alimentaire en France



Association reconnue d'utilité publique

Créée en **1984**

**2.4** millions de personnes accompagnées

**120 000** tonnes de denrées collectées

Distribuées par **6060** associations partenaires

**240** millions de repas

## UN IMPACT FORT :



**120 000 T**  
de denrées  
collectées

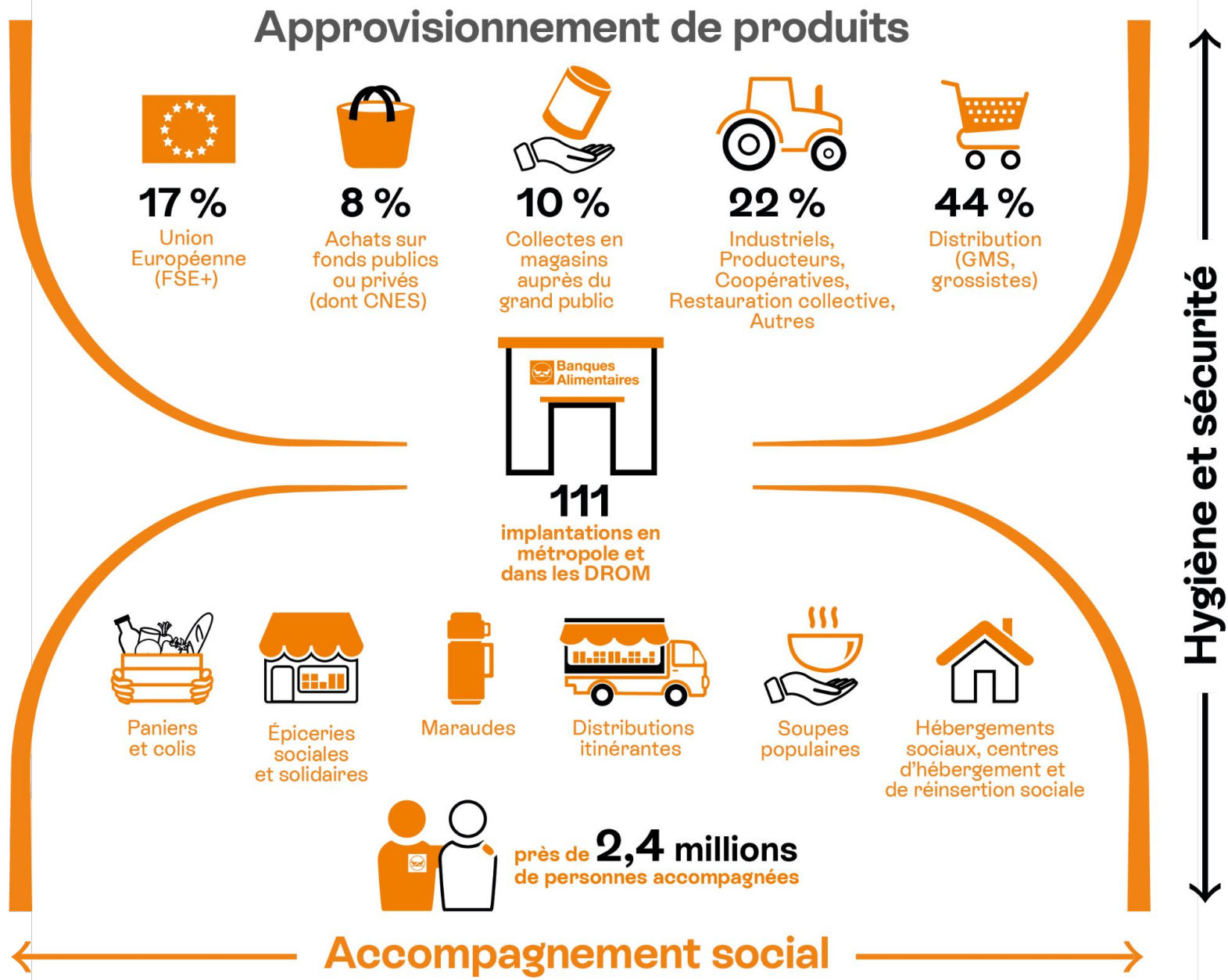


**79 000 T**  
sauvées du  
gaspillage

**79 Banques Alimentaires  
et 32 antennes**



# Une chaîne d'approvisionnement et de distribution expérimentée



# Qui sont les personnes aidées ?

2.4 millions de personnes accompagnées : +5% entre T1 2023 et T1 2024



71% de femmes



41 % : personnes seules  
31% en situation de monoparentalité



L'alimentation : **2e poste de dépenses** des ménages après le logement



49 ans en moyenne



17% ont un emploi (66% à temps partiel, 60% CDI)



86% avec logement stable



63% avec un niveau d'études > 3ème (24% Bac ou études >)



94% sous le seuil de pauvreté



66% ressentent le besoin d'être accompagnés

# La Banque Alimentaire du Nord en quelques chiffres

## Notre action sur le département du Nord



**5708 tonnes** de denrées alimentaires distribuées en 2024  
+6% vs 2023



Après de plus de **189 associations** partenaires  
+6% vs 2022



Pour soutenir plus de **102 820 bénéficiaires**  
(soit plus de 13 Millions de repas distribués)  
+13,9% vs 2022



Plus de **200 bénévoles** permanents et plus de 3000 pendant la collecte



**11 salariés**



**1 site à Lille et 3 antennes** (Dunkerque, Maubeuge et Valenciennes)

## Des moyens logistiques à maintenir



**5150 m<sup>2</sup>**

de locaux de stockage



**409 m<sup>3</sup>**

de chambres froides



**6**  
véhicules



*dont* **3**  
camions  
frigorifiques



## UNE EXPLOSION DES BESOINS

**+8 800 bénéficiaires en 2 ans** : de 94 000 (2022) à 102 820 (2024).

**Des publics de plus en plus précaires** :

- Familles monoparentales (+10 %), souvent des mères isolées.
- Étudiants (+10 %), dont certains ne peuvent se permettre qu'un repas par jour.
- Travailleurs pauvres (+5 %), malgré un emploi.

**Des territoires particulièrement touchés** : Avesnois, Denaisis, Roubaix, Tourcoing, Wattrelos... où le reste à vivre est souvent inférieur à 5 €/jour.

## DES RESSOURCES QUI NE SUIVENT PLUS

**Moins de dons alimentaires** de la grande distribution et des programmes européens.

**Des moyens logistiques et humains sous pression** pour assurer la collecte et la distribution.

## UNE SOLIDARITÉ ESSENTIELLE POUR FAIRE FACE

Face à cette urgence, nous devons renforcer nos actions pour continuer à assurer une aide alimentaire essentielle à des milliers de personnes.

 **Comment pouvons-nous, ensemble, relever ce défi ?**



# NOS BESOINS

# 2025



**Banque Alimentaire**  
du Nord

# Besoin d'un camion frigorifique ( 69 000€) Iveco 3,5 t - Frigorifique ( Classe A)

## Pourquoi ?

Pour **remplacer notre camion actuel** qui ne permet plus d'assurer les collectes en toute sécurité.

## Impact :

- Assurer la ramasse quotidienne auprès des GMS
- Récupérer davantage de dons
- Garantir la chaîne du froid en conformité avec la réglementation de l'hygiène et la sécurité alimentaire
- Lutter contre le gaspillage alimentaire

 **Plan de financement – Camion réfrigéré (68 760 €)**



# Achats de denrées alimentaires

## Pourquoi ?

Face à la baisse des dons, un **budget d'achat** devient indispensable pour continuer à maintenir des ressources alimentaires sous pression.

## Impact :

- Augmenter le volume de denrées distribuées
- Répondre aux besoins urgents
- Remplacer ou compenser les produits de base **INDISPENSABLES** et manquants en cours d'année ( lait - pâtes - riz - huile .... )

L'an dernier, nous avons dû acheter pour plus de **630 000 € de denrées** afin de compenser la baisse des dons. Aujourd'hui, nous n'avons **aucune certitude sur les subventions publiques** pour 2025, et **toute aide sera précieuse** pour poursuivre notre mission.

### 💡 **Entreprises : un don avec un fort impact et un avantage fiscal**

Votre don ouvre droit à une **réduction d'impôt de 60 %** du montant versé.

👉 Plafond : **20 000 €** ou **0,5 % du CA HT annuel** (si ce montant est plus élevé).

Nous restons à votre écoute pour envisager ensemble une contribution adaptée à vos possibilités.



# Renforcement de l'équipe au sein de la Banque Alimentaire du Nord

## Pourquoi ?

> **Chargé.e de mission précarité étudiante** : pour structurer et développer notre action auprès des étudiants en difficulté.

Ses missions :

- Cartographier les besoins alimentaires des étudiants du département.
- Développer des partenariats avec universités, CROUS, épiceries solidaires.
- Mutualiser les initiatives existantes pour une meilleure efficacité.

> **Chargé.e de mécénat** : Augmenter les financements privés pour garantir la pérennité de nos actions

Ses missions :

- Prospection et fidélisation des mécènes.
- Développement des partenariats entreprises.
- Montage de dossiers de financement.

> **Prospecteur - Chargé.e de mission ProxiDon** : Lutter contre le gaspillage alimentaire en facilitant le don de proximité entre commerçants et associations.

Ses missions :

- Déploiement et accompagnement des utilisateurs (associations, commerces).
- Animation du réseau local de donateurs.
- Sensibilisation aux enjeux du gaspillage.



Plusieurs options de soutien sont possibles :

- une **contribution financière**, à hauteur de ce que vous souhaitez, pour cofinancer le poste,
- un engagement en **mécénat de compétences**, en mettant à disposition un collaborateur au sein de notre structure.

Nous savons que chaque engagement est unique, et toute aide, quelle que soit sa forme, sera précieuse pour nous permettre d'amplifier notre impact.



## Fiscalité des Entreprises\* 2024

L'entreprise bénéficie d'une **réduction d'impôt de 60%** du montant du don.

Le montant des dons retenus pour le calcul de la réduction ne peut pas dépasser, sur un même exercice, un plafond de 20 000€ ou 5‰ du CA annuel h.t. de l'entreprise donatrice si ce dernier est plus élevé.

*Lorsque le plafond est dépassé au cours d'un exercice, l'excédent du don est étalé au maximum sur les 5 exercices suivants, après la prise en compte d'éventuels dons effectués durant ces exercices. Le taux appliqué à cet excédent est le taux appliqué au montant initial.*

*\* Informations fiscales en vigueur au 30 juin 2024 - sans engagement ni responsabilité des Banques Alimentaires*



# Pourquoi nous soutenir?

## 👉 Un impact immédiat et durable

- ✓ Lutter contre la précarité alimentaire & le gaspillage.
- ✓ Soutenir une action locale, efficace & solidaire.
- ✓ Associer votre entreprise à un projet porteur de sens.

## 🎁 En contrepartie, nous vous offrons...

- 📌 Visibilité : votre logo sur nos supports & matériel financé.
- 📣 Relations presse : événement organisé à la BA.
- 👥 Engagement collaboratif : participation de vos salariés à nos actions (collecte, tri, distribution) en adéquation avec votre politique RSE



# MERCI - Chaque geste compte!

*Ils nous font confiance...*



**Banque Alimentaire**  
du Nord

Contact : Marion Fourrier - Mail : [ba590@banquealimentaire.org](mailto:ba590@banquealimentaire.org)

Tél : 0650733679 - Adresse : Port Fluvial - Bâtiment A - 2ème rue - 59000 Lille